

## Fiche Technique booster à vis/à piston de haute pression

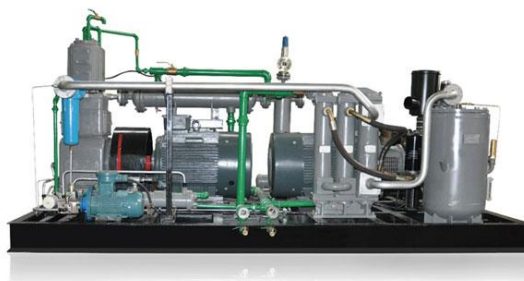


Photo non contractuelle

Modèle	Débit d'air	Pression d'entrée	Pression de travail	Méthode de refroidir	Puissance à l'arbre	Vitesse de rotation	Dimension	Poids	Remarque	
	m3/min	Mpa	Mpa		KW	Rpm	L*W*H(mm)	Kg		
DZ-3.5/8-30	3.5	0.8	3.0	Air/Eau	15	560	1780*1050*1250	800	Compresseur à vis peut-être réinstaller l'installation modulaire	
<b>DZ-5/8-30</b>	5.0	0.8	3.0		22	560	1780*1050*1250	800		
<b>DZ-6/8-30</b>	6.0	0.8	3.0		30	560	1780*1050*1340	850		
<b>DZ-4/10-40</b>	4.0	1.0	4.0		45	560	1600*1500*1400	1000		
<b>DZ-5/10-40</b>	5.0	1.0	4.0		55	600	1600*1500*1400	1100		
<b>DZ-6/10-40</b>	6.0	1.0	4.0		63	740	1600*1500*1400	1200		
<b>DZ-8/10-40</b>	8.0	1.0	4.0		90	420	1780*1050*1450	1200		
<b>DZ-10/10-40</b>	10.0	1.0	4.0		110	520	1780*1050*1450	1400		
<b>DZ-12/10-40</b>	12.0	1.0	4.0		132	520	1780*1050*1450	1400		
<b>DZ-16/10-40</b>	16.0	1.0	4.0		165	520	1780*1050*1450	1600		
<b>DAZ-10/10-40</b>	10.0	1.0	4.0		110	520	3600*1600*2300	5000		Machine à piston et à vis tout-en-un
<b>DAZ-16/10-40</b>	16.0	1.0	4.0		165	520	3700*1600*2300	6500		
<b>DAZ-20/10-40</b>	20.0	1.0	4.0		205	520	3900*2000*2500	7000		
<b>DAZ-8/10-250</b>	8.0	1.0	25.0		150	520	5300*2300*2500	8000		
<b>DAZ-10/10-250</b>	10.0	1.0	25.0	180	520	5300*2300*2500	8500			
<b>DAZ-12/10-150</b>	12.0	1.0	15.0	295	520	5500*2500*2500	9500			
<b>DAZ-20/10-40</b>	20.0	1.0	4.0	Eau	560	520	7000*2500*2400	16000		

\*) Les spécifications sont susceptibles de changer sans préavis